

The logo for ADHD Life Coach Italia features the letters 'ADHD' in a dark blue, sans-serif font. A thick, wavy green line with a gradient from light to dark green flows through the letters, starting from the top of the 'A', passing between the 'D' and 'H', and ending at the top of the second 'D'.

ADHD

LIFE COACH ITALIA

l'energia positiva dell'ADHD

CORSO TECNICHE DI COACHING PER L'ADHD IN FAMIGLIA

Strumenti concreti per convivere più serenamente con l'ADHD

6 marzo - 17 aprile 2025

V edizione

COME SI SENTONO I FAMILIARI DI PERSONE CON ADHD?

Lo abbiamo chiesto alle famiglie dell'**Associazione Italiana Famiglie ADHD** (AIFA APS) ed ecco le loro risposte:



- il **58%** sente di **non avere gli strumenti** adeguati a fronteggiare la quotidianità
- il **63,6%** dichiara di **non sentirsi supportato** e accompagnato nella crescita dei figli
- il **76,3%** sente che l'ADHD è fonte di **giudizio** da parte di altri adulti
- il **70%** dichiara che l'ADHD ha **impatto sulle relazioni** di coppia e con altri figli
- il **67%** dichiara che gli **insegnanti dimostrano nessuna o scarsa conoscenza dell'ADHD**
- il **78,8%** dice che **responsabili e allenatori sportivi hanno nessuna o scarsa conoscenza dell'ADHD**
- il **92,8%** si dice **preoccupato per il futuro del proprio familiare**

SOLI - PREOCCUPATI - AFFATICATI - GIUDICATI - PRIVI DI STRUMENTI





*Quando un fiore fatica a sbocciare
ci si prende cura
dell'ambiente in cui cresce,
prima che del fiore*

Alexander Den Hejier

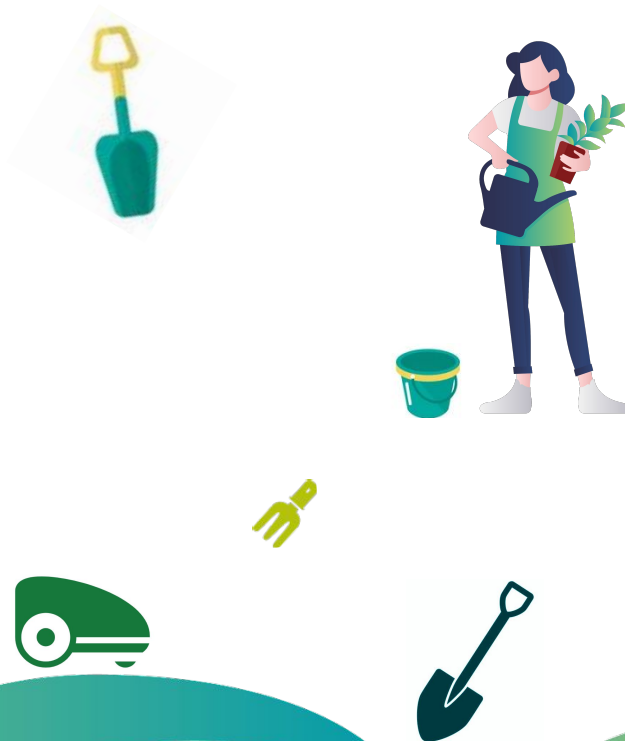


QUALI STRUMENTI ACQUISIRAI?

Poca teoria, molte pratiche: formazione esperienziale densa e piacevole

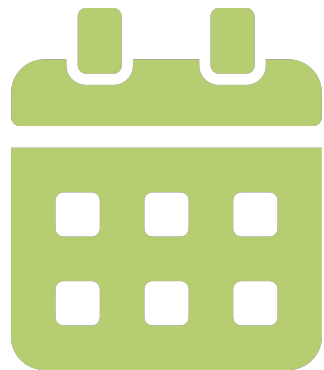
- L'**Energy Map**: emozioni intelligenti e ADHD
- Dal disturbo all'unicità: allenare l'**A.P.E.**
- Dalla reazione alla risposta: un' **I~DEA** per vivere meglio
- Oltre le parole: **ascoltare e comunicare da APE**
- **1-2-3: Lo stile relazionale assertivo positivo**
- Correggere e potenziare con **F.E.R.V.®**
- **I~O.S.A.** la definizione di obiettivi e dei passi per realizzarli

(il programma potrebbe subire adattamenti)



DOVE CI VEDIAMO?

On-line, per favorire la partecipazione da qualunque angolo d'Italia senza sprecare energia e denaro (le istruzioni per l'accesso saranno fornite dopo l'iscrizione)



QUANDO?

A partire dal 6 marzo 2025, il giovedì sera, dalle 20:45 alle 22:45, per 7 incontri

- 6, 13, 20, 27 marzo
- 3, 10, 17 aprile

Importante: le sessioni formative saranno dense e strutturate.

Puntualità e costanza saranno fondamentali

È possibile organizzare corsi in presenza rivolti a gruppi di persone interessate (es. enti, scuole, associazioni, strutture, etc.) modellando tempi e modalità in modo specifico. Basta scriverci a noi@adhdlifecoachitalia.it.





CHI TIENE IL CORSO?

Maria Gabriella La Porta

PCC Coach ICF, ADHD Coach

Co-fondatrice di ADHD LIFE COACH ITALIA SOCIETÀ BENEFIT

Roberta Lodi Pasini

Psicologa Neuropsicologa specializzata in ADHD

Co-fondatrice di ADHD LIFE COACH ITALIA SOCIETÀ BENEFIT

COSTO E MODALITÀ DI ISCRIZIONE

L'intero corso (7 sessioni, 10 ore e mezza totali) ha un costo pari a **400 € + IVA**

Per iscriversi è necessario **compilare il form di iscrizione** alla pagina

<https://www.adhdlifecoachitalia.it/corso-tecniche-coaching-adhd/>, attendere mail di conferma, e procedere con il pagamento entro 3 giorni.

Dati per effettuare il bonifico bancario:

Intestato a: ADHD LIFE COACH ITALIA SRL SB

IBAN: IT29 Y053 8710 8080 0000 3745 202

Causale: nome e cognome + TEC-FAM 5-2025

Le iscrizioni terminano il 1/03/2025

POSTI LIMITATI

Ti aspettiamo!



Marie Gabriella Roberto



Società Benefit

ADHD Life Coach Italia srl Società Benefit - Via Piermarini, 3 - 21100 Varese
www.adhdlifecoachitalia.it | noi@adhdlifecoachitalia.it | tel. 375 7775544